

【日本手芸協会・東京八重洲 教室】

東京都中央区八重洲 2-4-10 第一幸田ビル 2F(1階はカフェ「PRONTO」です)

●JR 東京駅・八重洲南口から徒歩 3 分 ●銀座線・京橋駅 7 番口から徒歩 3 分

【JR 東京駅 南口からのアクセス】 徒歩約 3 分



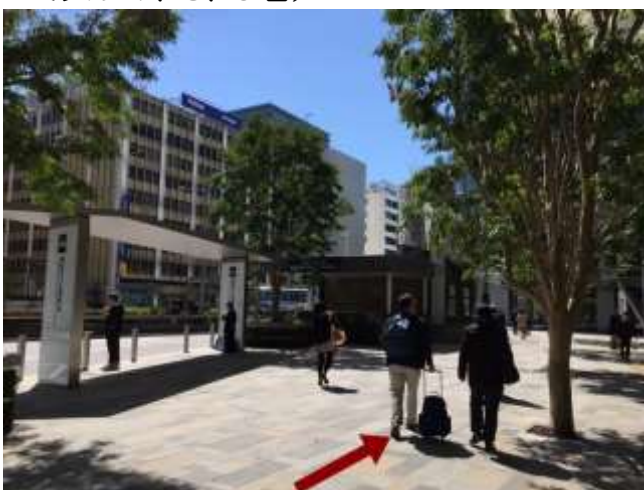
①八重洲南口を出ます。改札を背に進みます。



②駅舎を出たら右方向に進みます。



③駅舎にそってまっすぐ進みます。(左側はバスターミナル 7、8、9 番)



④右側の JR 高速バスのりば、その先の R.L. WAFFLE CAFE を通りすぎます。



⑤右の方向へ道なりに進みます。一つ目の横断歩道を渡ります。\*右側看板<←京橋>の矢印の通り



⑥信号を渡ります。信号からは右方向に“八重洲ブックセンター”、正面に“みずほ証券”が見えます。渡ったら左へ進みます。



⑦一つ目の角（みずほ証券のビルにそって）右折します。  
右折した右側には八重洲地下街5番出口があります。



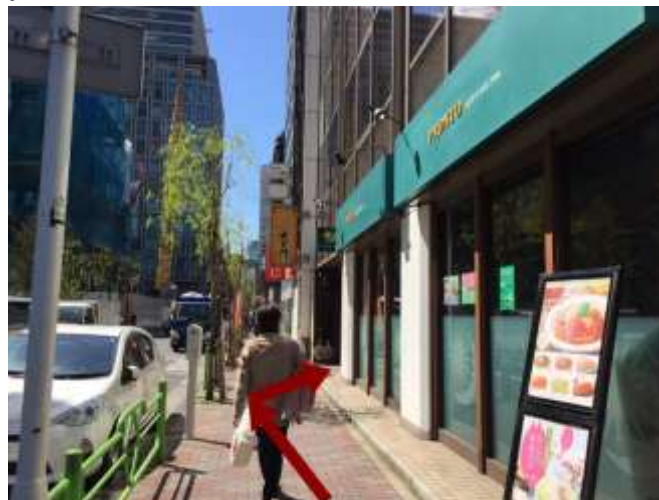
⑧直進します。



⑨一つ目の角（プロントのあるビル）を右折します。



⑩プロントを通りすぎるとビルの入り口があります。



到着です。ビル2階へ、エレベーターでお上がり下さい。



雨天の場合、  
八重洲地下街 5番出口から  
地上に出てくださいと便利です。  
直進約 100メートルで  
右側にプロントがあります。

【東京メトロ銀座線 京橋駅 7番出口からのアクセス】徒歩約3分



- ① 銀座線京橋駅 7番口を出て  
左へ進みます。
- ② 2つ目の角(京橋トラストタワー)を  
左折します。
- ③ 京橋トラストタワーに沿って  
進みます。(下記左の画像)
- ④ 1つ目角左側のプロントの  
2階です。(下記真ん中の画像)

